

ICS 25.120.10
J 62



中华人民共和国国家标准

GB 28243—2012

GB 28243—2012

液压板料折弯机 安全技术要求

Hydraulic press brakes—Safety requirements

中华人民共和国
国家标准
液压板料折弯机 安全技术要求
GB 28243—2012

*

中国标准出版社出版发行
北京市朝阳区和平里西街甲2号(100013)
北京市西城区三里河北街16号(100045)
网址 www.spc.net.cn
总编室:(010)64275323 发行中心:(010)51780235
读者服务部:(010)68523946
中国标准出版社秦皇岛印刷厂印刷
各地新华书店经销

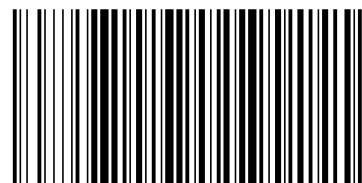
*

开本 880×1230 1/16 印张 2.25 字数 52 千字
2012年9月第一版 2012年9月第一次印刷

*

书号: 155066·1-45300 定价 33.00 元

如有印装差错 由本社发行中心调换
版权专有 侵权必究
举报电话:(010)68510107



GB 28243—2012

2012-03-09 发布

2013-01-01 实施

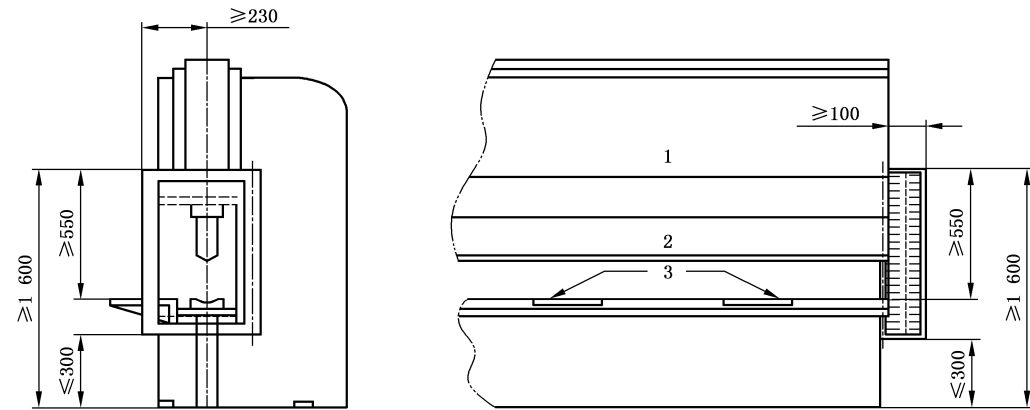
中华人民共和国国家质量监督检验检疫总局
中国国家标准化管理委员会 发布

附录 C
(资料性附录)

手动送料折弯机的侧边安全防护

C.1 带有防止进入模具区域的侧防护装置的上动式折弯机见图 C.1。

单位为毫米



说明:

- 1——滑块;
- 2——上模;
- 3——前托料装置。

图 C.1 带有防止进入模具区域的侧防护装置的上动式折弯机

目 次

前言	III
1 范围	1
2 规范性引用文件	1
3 术语和定义	2
4 重要危险	3
5 安全要求和/或保护措施	5
6 安全要求和/或保护措施验证	17
7 使用信息	23
附录 A (规范性附录) 最小安全距离的计算	25
附录 B (资料性附录) 折弯机的停止响应时间的测量	27
附录 C (资料性附录) 手动送料折弯机的侧边安全防护	28

用工具或钥匙时才能移动。

A.5 附加距离 C

根据光电保护装置的检测精度,计算最小安全距离 S 时,附加距离 C 值见表 A.1。采用没有护壳的双手操纵装置和不带防护锁的防护装置时,C 值至少为 250 mm。在采用有护壳的双手操纵装置时,C 值可以为零。

表 A.1 附加距离 C

检测精度/mm	附加距离 C/mm	光电保护启动动作
≤ 14	0	允许
$> 14 \leq 20$	80	
$> 20 \leq 30$	130	
$> 30 \leq 40$	240	不允许
> 40	850	

A.6 水平安装的光电保护装置

对于水平安装的光电保护装置的总停止响应时间和相应的安全距离见 5.3.12.2b)。

A.7 带角度安装的光电保护装置

对于带角度安装的光电保护装置的检测能力见 5.3.12.2c)。

前 言

本标准的第 3 章、第 4 章、附录 B 和附录 C 为推荐性的,其余为强制性的。

本标准按照 GB/T 1.1—2009 给出的规则起草。

本标准由中国机械工业联合会提出。

本标准由全国锻压机械标准化技术委员会(SAC/TC 220)归口。

本标准起草单位:佛山市南海力丰机床有限公司、南京埃斯顿数字技术有限公司、济南铸造锻压机械研究所有限公司、江苏国力锻压机床有限公司、上海冲剪机床厂、安徽三力机床制造股份有限公司。

本标准主要起草人:周建军、吴波、马立强、骆桂林、符刚、陈道宝、杨敏哲、王其、陈文进。